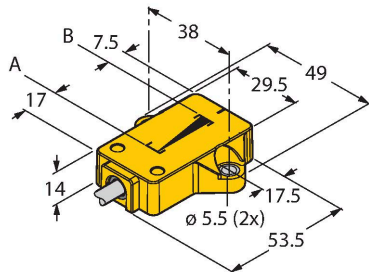


# LI25P1-QR14-LIU5X2

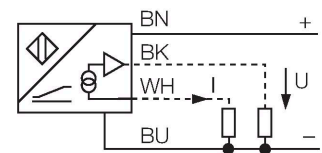
## Senzor inductiv de deplasare liniară



### Caracteristici

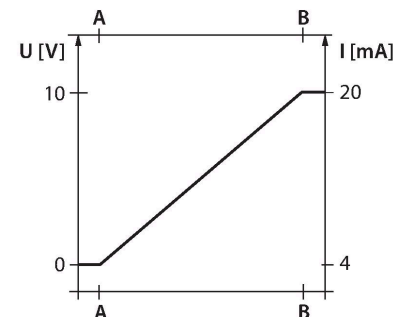
- Dreptunghiular, plastic
- Multiple posibilități de montare
- P1-Ri-QR14/Q17L incluse la livrare
- Ledul indică domeniul de măsură
- Imun la interferențe electromagnetice
- Zone inactive extrem de scurte
- Rezoluție 12-bit
- 4-fire, 15...30 Vcc
- Ieșire analogică
- 0...10 V și 4...20 mA
- Conexiune cu cablu

### Diagramă de conexiuni



### Principiu de funcționare

Principiul de măsurare a senzorilor de poziție liniară se bazează pe cuplarea circuitelor oscilante între elementul de poziționare și senzor, iar semnalul de ieșire este proporțional cu poziția elementului de poziționare. Senzorii robuști nu necesită întreținere și nu se uzează, datorită principiului non-contact. Sunt deosebit de performanți în privința repetabilității, rezoluției și liniarității optime într-un domeniu larg de temperatură. Tehnologia inovatoare asigură o imunitate ridicată la câmpurile electromagnetice CC și CA.



### Caracteristici tehnice

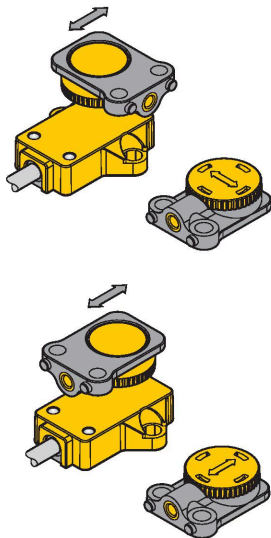
Tip	LI25P1-QR14-LIU5X2
Nr. ID	1590751
Principiu de măsurare	Inductivi
<b>Caracteristici generale</b>	
Domeniul de măsură	25 mm
Rezoluție	0,006 mm/12 bit
Distanță nominală	1.5 mm
zonă moartă a	17 mm
zonă moartă b	7.5 mm
Precizie de repetabilitate	≤ 0.03 % din capătul de scală
Deviație de liniaritate	≤ 1 % f.s.
Derivă de temperatură	≤ ± 0.01 %/K
Histererezis	Nu se aplică
<b>Caracteristici electrice</b>	
Tensiune de alimentare	15...30 Vcc
Ripul rezidual	≤ 10 % U <sub>ss</sub>
Tensiunea de test de izolație	≤ 0.5 kV
Protecție la scurtcircuit	Da
Protecție la întrerupere fir/Alimentare inversă	Da / da (tensiune de alimentare)
Funcție de ieșire	4-fire, Ieșire analogică
Ieșire în tensiune	0...10 V
Ieșire în curent	4...20 mA
Rezistența de sarcină pentru ieșirea în tensiune	≥ 4.7 kΩ
Rezistența de sarcină, ieșire în curent	≤ 0.4 kΩ
viteză de transmisie	700 Hz
Curent consumat	< 50 mA

## Caracteristici tehnice

Caracteristici Mecanice	
Design	Profil, QR14
Dimensiuni	53.5 x 49 x 14 mm
Materialul carcasei	Plastic, PBT-GF30-V0
Conexiune electrică	Cabluri
Tip cablu	Ø 5.2 mm, Gri, LifYY, PVC, 2 m
Secțiune conductor	4 x 0.34 mm <sup>2</sup>
Condiții de mediu	
Temperatura mediului	-25...+70 °C
Rezistență la vibrații	55 Hz (1 mm)
Rezistență la șoc	30 g (11 ms)
Clasă de protecție	IP68 IP69K
MTTF	138 ani conform SN 29500 (Ed. 99) 40 °C
Indicator al tensiunii de lucru	LED, verde
Indicare domeniu de măsură	LED multifuncțional, Verde
Accesorii incluse	Element de poziționare P1-Li-QR14/Q17L

## Instrucțiuni de montare

### Instrucțiuni de montare/descriere



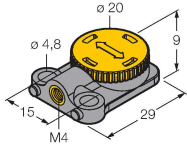
Elementul de poziționare poate fi montat cu offset de 90°. Aceasta oferă o mai mare flexibilitate de montare.  
Pe baza principiului de funcționare a unui circuit RLC, senzorul este imun la componente metalice magnetizate și alte interferențe.

Indicații LED:  
Verde constant:  
Elementul de poziționare este în domeniul de măsură  
Verde intermitent:  
Elementul de poziționare a ajuns la capătul domeniului de măsură. Acest lucru este semnalat de o calitate slabă a semnalului.  
Stins:  
Elementul de poziționare este în afara acoperirii.

## Accesorii

P1-LI-QR14/Q17L

1590724



Element de poziționare liber pentru senzorii de poziție liniară LI-QR14 și LI-Q17L; montare transversală și longitudinală posibilă; distanța nominală până la senzor este de 1,5 mm; împerecherea cu senzorul de poziție liniară la o distanță de până la 3 mm sau o toleranță la nealiniere de până la 3 mm.