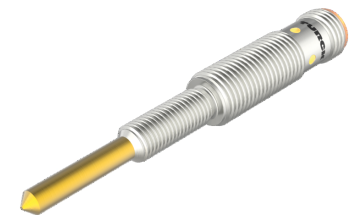
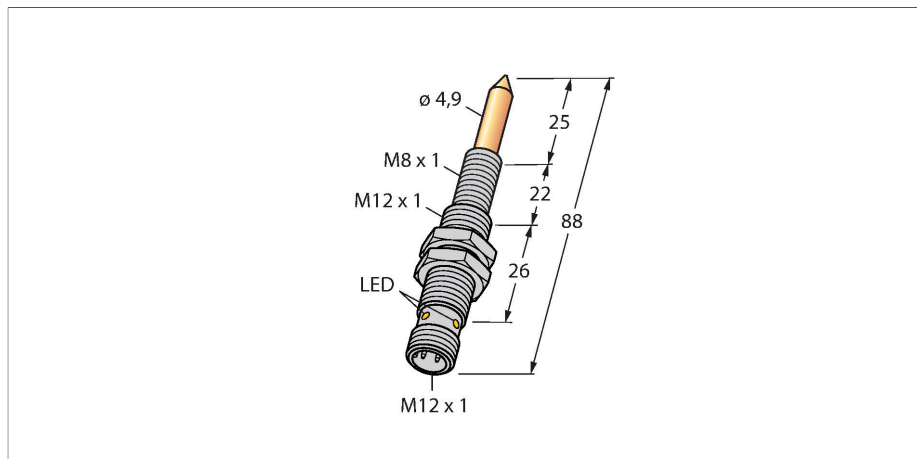


# NIMFE-EM12/4.9L88-UP6X-H1141/S1182

## 磁场传感器 – 检测M6焊接螺母

### 用于铁磁金属检测



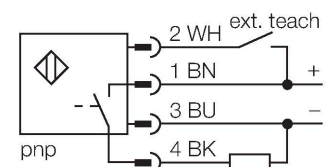
#### 技术数据

型号	NIMFE-EM12/4.9L88-UP6X-H1141/S1182
货号	1600616
Special version	S1182 相当于 : TIN coating
<b>常用数据</b>	
<b>电气数据</b>	
工作电压	10...30 VDC
余波	≤ 10 % U <sub>ss</sub>
直流额定工作电流	≤ 100 mA
空载电流	15 mA
漏电流	≤ 0.1 mA
隔离测试电压	≤ 0.5 kV
短路保护	是 / 循环
I <sub>0</sub> 时的压降	≤ 1 V
断路/反极性保护	是 / 是
输出性能	3线, 可编程式连接, PNP
<b>机械数据</b>	
设计	螺纹, M12 x 1
尺寸	88 mm
外壳材料	不锈钢型, 1.4301 (AISI 304)
感应面材料	不锈钢, 1.4301 (AISI 304), TIN 涂层
外壳螺母的最大拧紧扭矩	10 Nm
电气连接	接插件, M12 x 1
<b>环境条件</b>	
工作温度	-25...+70 °C
防震动性	55 Hz (1 mm)

#### 特点

- M12 x 1 圆柱螺纹
- 不锈钢1.4301
- 3线直流, 10...30 VDC
- 通过示教适配器VB2-SP1编程 ( NC/NO )
- M12 x 1接插件

#### 接线图



#### 功能原理

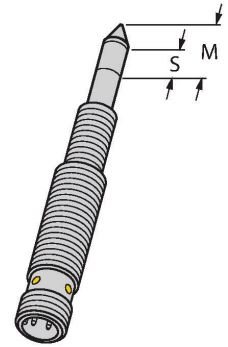
焊接传感器有不同的版本, 不同的信号强度和直径。因此可以检测到其材料属性中十分不同的铁磁元件。被测物必须被置于所谓的灵敏区域, 以便能被检测到。如果被测物能够完全覆盖灵敏区域, 传感器内部信号将达到最大强度。部分覆盖也能够被检测到。

灵敏区域的距离 S=9 mm  
当出现被测物时, 在灵敏区域内的传感器信号将会发生变化。

最大的区域距离 M=13 mm  
假设灵敏区域能够被完全覆盖, 那么信号强度能够达到最大值。

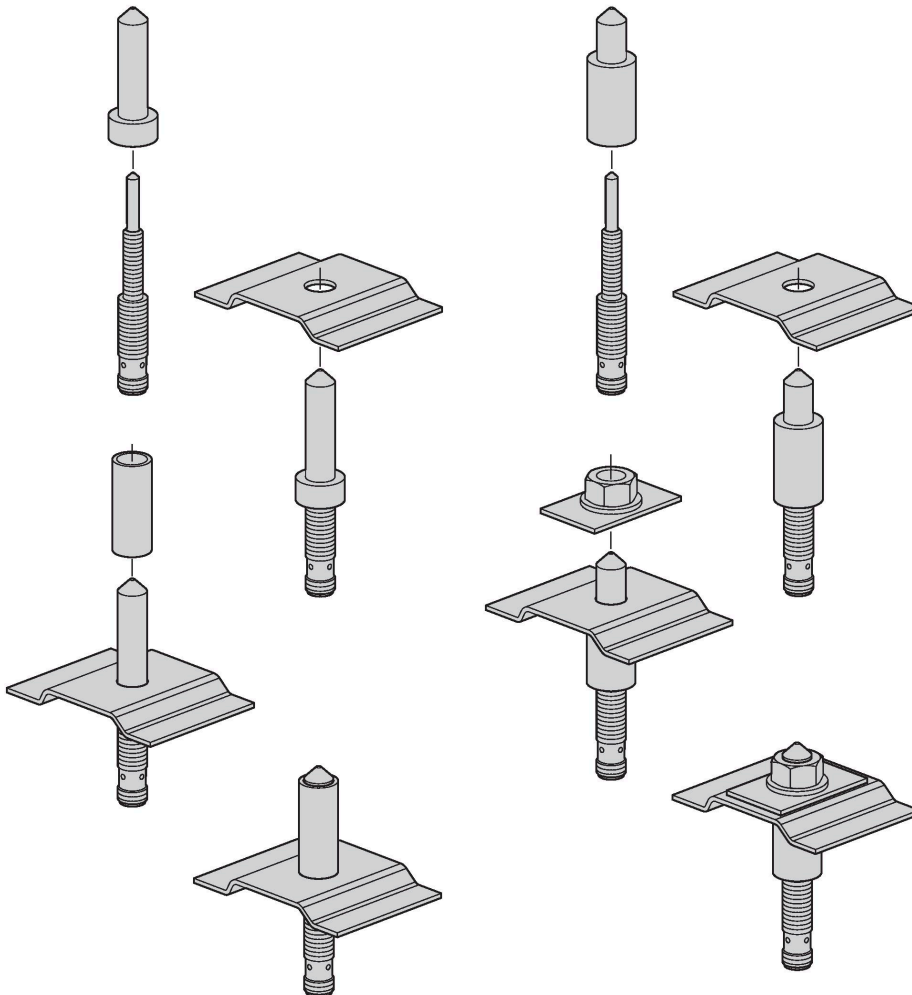
## 技术数据

防冲击性	30 g (11 ms)
防护等级	IP67
MTTF	874 年 符合SN 29500 (Ed.99) 40 °C认证
工作电压指示	LED指示灯, 绿
开关状态指示	LED指示灯, 黄



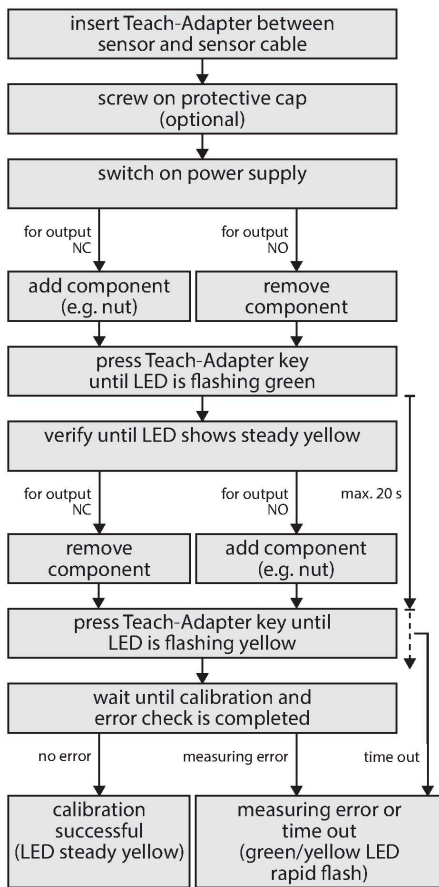
## 安装说明

### 安装说明/描述



磁场传感器可检测铁磁备件，特别适合于检测焊接螺母、垫片或加强套。待检部件必须始终是由铁磁材料构成，以保证性能正常。大多数应用需要中心螺栓将焊接螺母及加强套钉到位，从而为传感器提供机械保护。这些螺栓必须由非铁磁材料制成，如不锈钢。中心螺栓并非由 TURCK 提供，因为这些都是单独进行制作并调整以适应相关的应用。

通过示教适配器进行参数设定



```

#####
#####VB2-SP1#
故障指示
#####LED#1 Hz#####
- #####
- #####> 100 °C#
- #####
#####
#####
#####
  
```

附件

VB2-SP1 A3501-29

示教适配器

